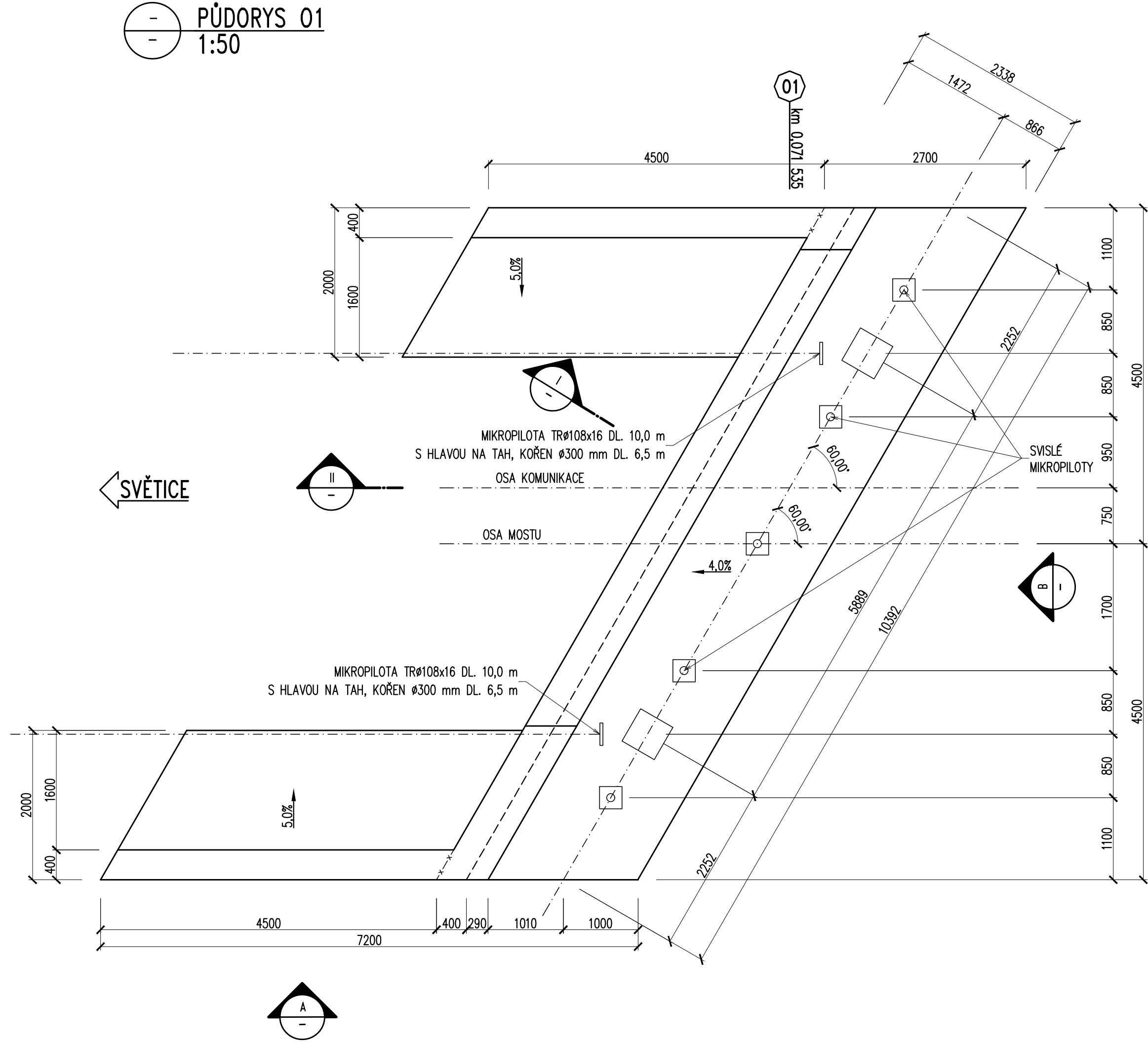
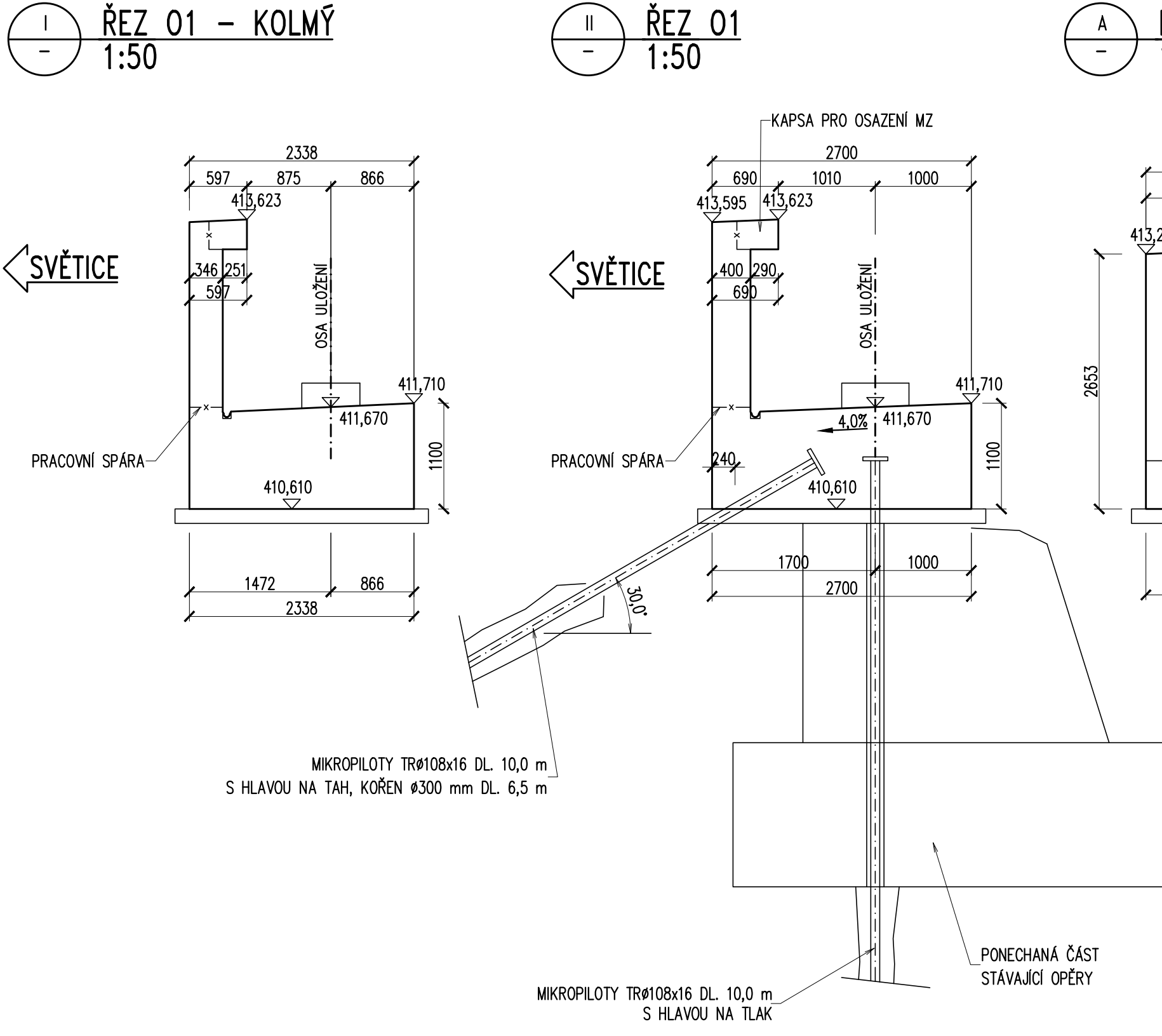


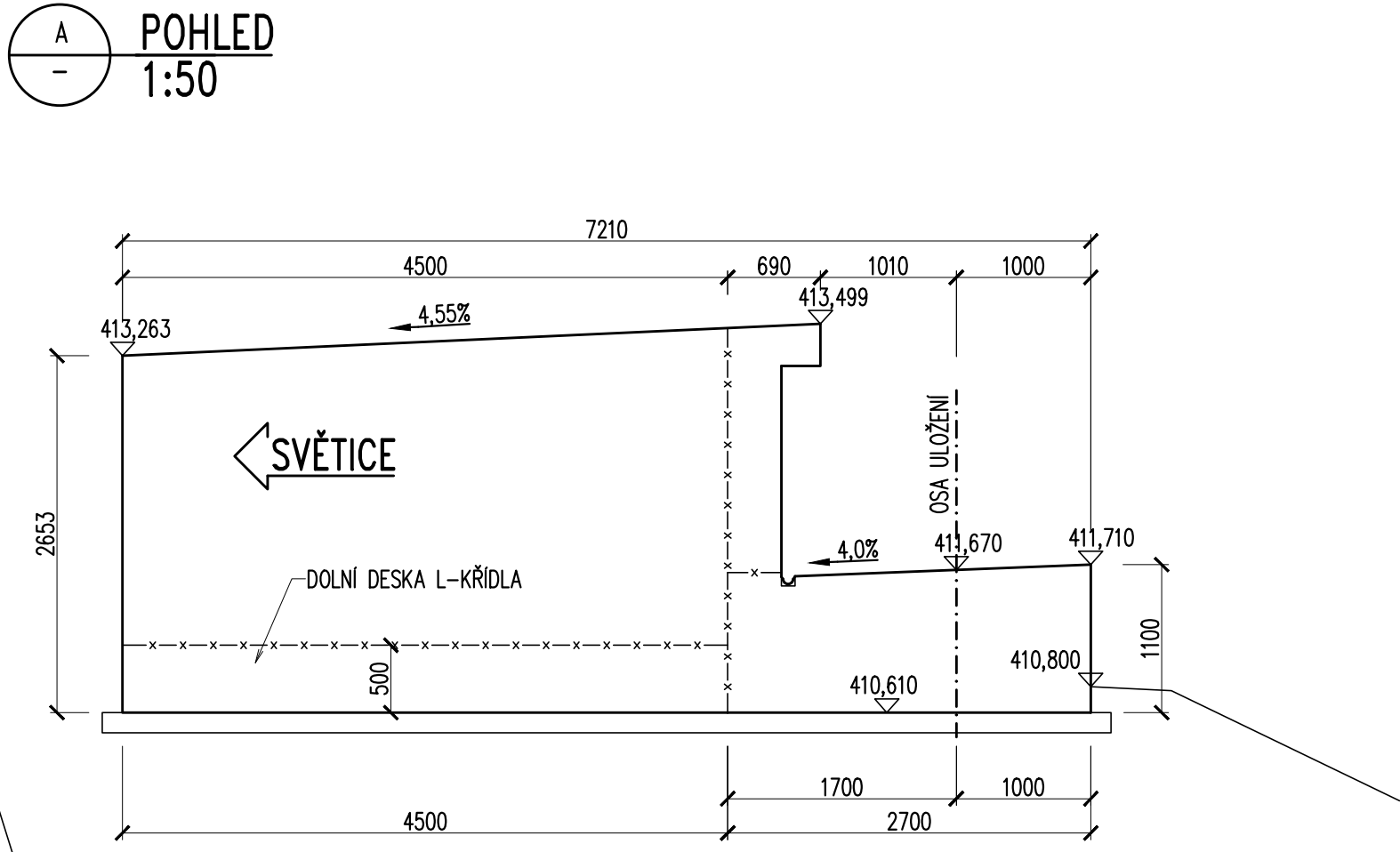
— PŮDORYS 01  
1:50



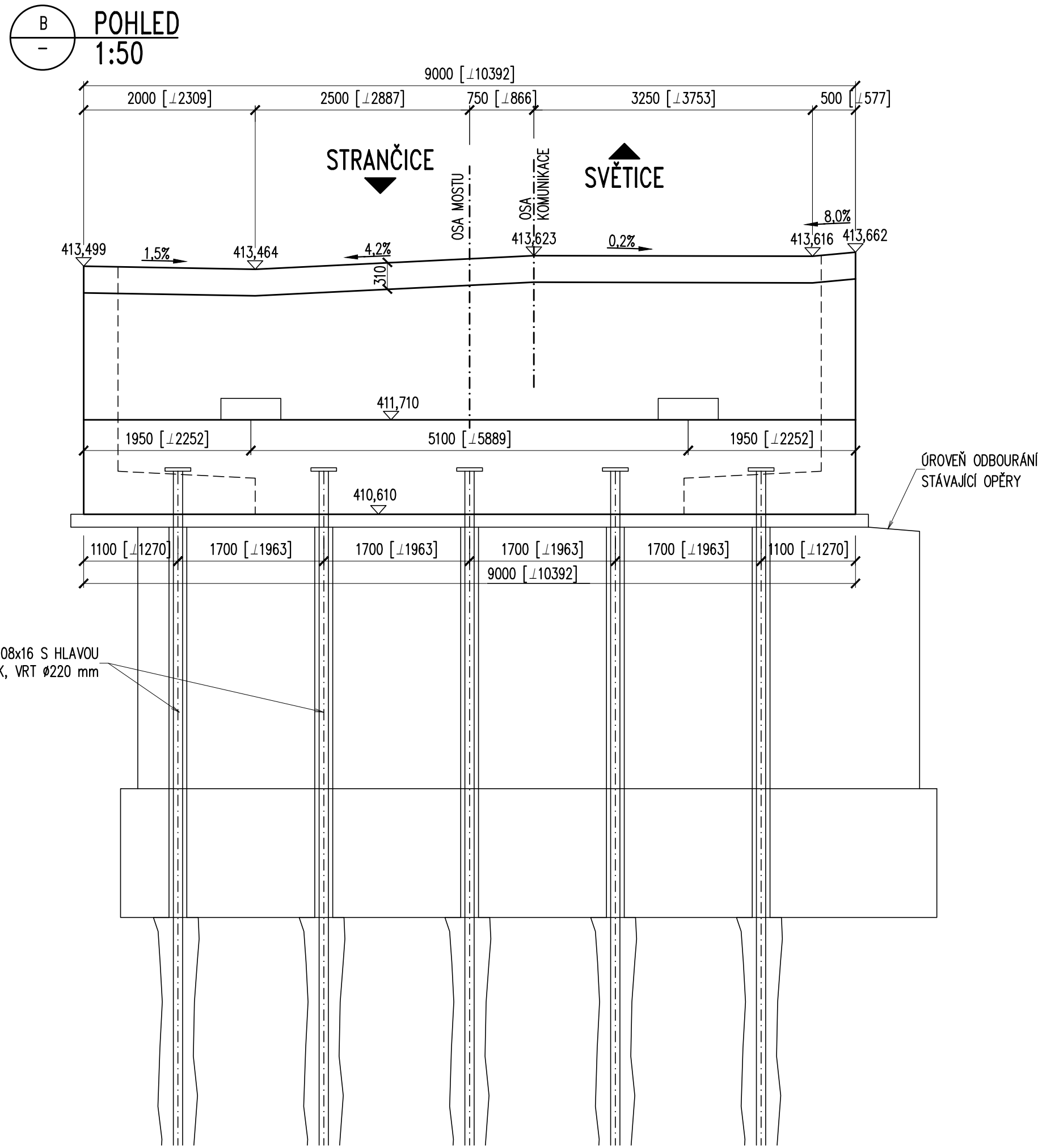
— ŘEZ 01 – KOLMÝ  
1:50



— POHLED  
1:50



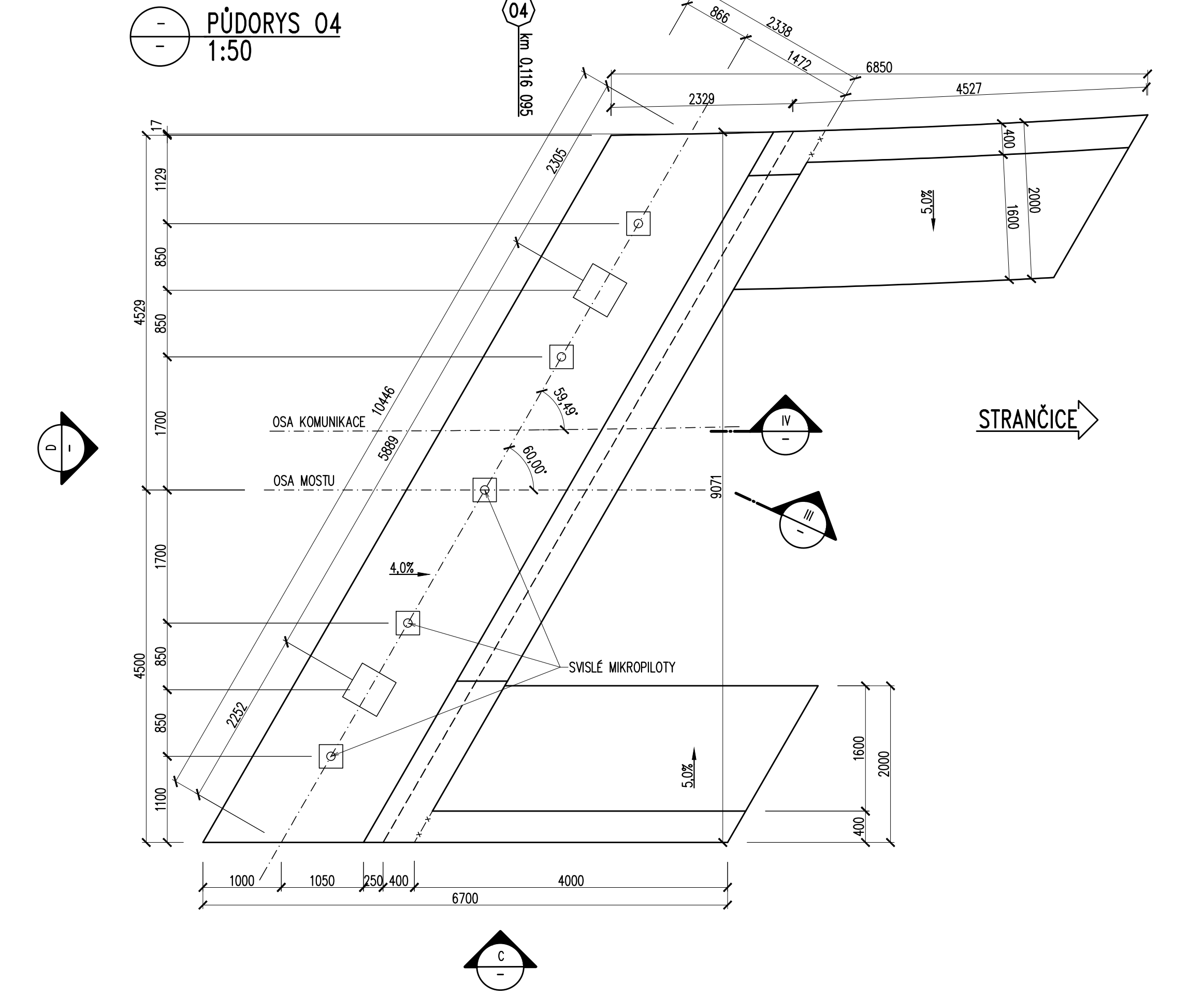
— POHLED  
1:50



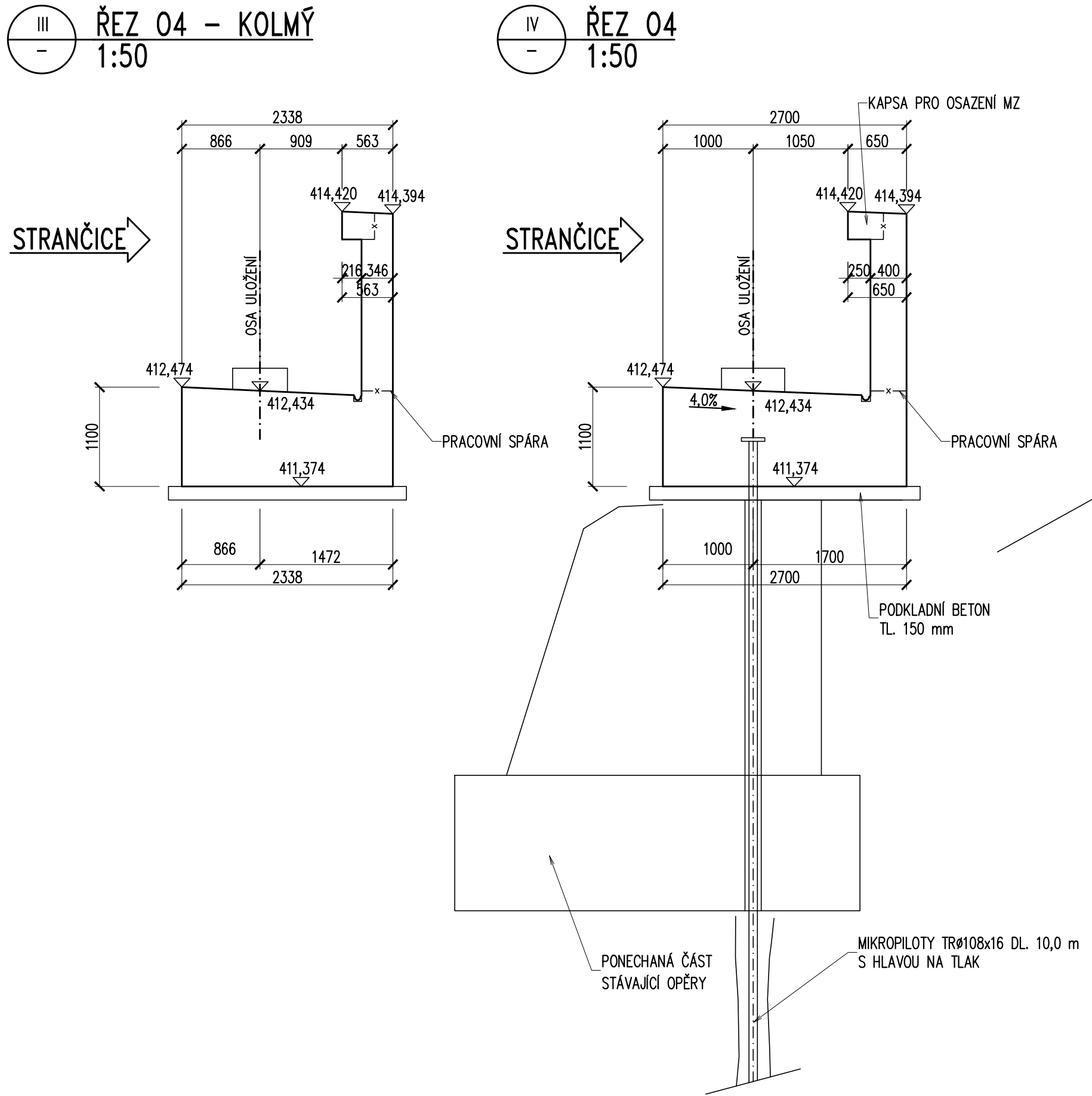
BETON:  
ÚLOŽNÉ PRAHY, KŘÍDLA C30/37–XF4+XD3  
PODKLADNÍ BETON C12/15–X0

- POZNÁMKY:
- VLASTNOSTI PLOCHY DLE TKP kóp. 18:  
POHLEDY PLOCHY – Bt (HOBLOVANÁ PRKNA SVISLE KLADENA NA POLODŘÁZKU, SVISLE KLADENA, KONSTANTNÍ ŠÍŘKY  
OCA 120–150 mm, FIKOVANÁ VRUTY SE ZAPUŠTĚNOU HLAVOU,  
POHLEDY BETON BEZ POVRCHOVÝCH VAD).  
ZASYPANÉ PLOCHY – Aa NEHOBLOVANÁ PRKNA NA SRAZ  
NEBO Cta SYSTÉMOVÉ BEDNĚNÍ Z TVRZÝCH PŘEKLÁZEK, NEBO OCELOVÉ BEDNĚNÍ
  - VŠECHNY VIDEJELNÉ HRANY ZKOSTI 20/20, NENÍ-LI V DOKUMENTACI UVEDENO JINAK.
  - OCHRANA PROTI BLUDNÝM PROUDŮM – VIZ TZ.

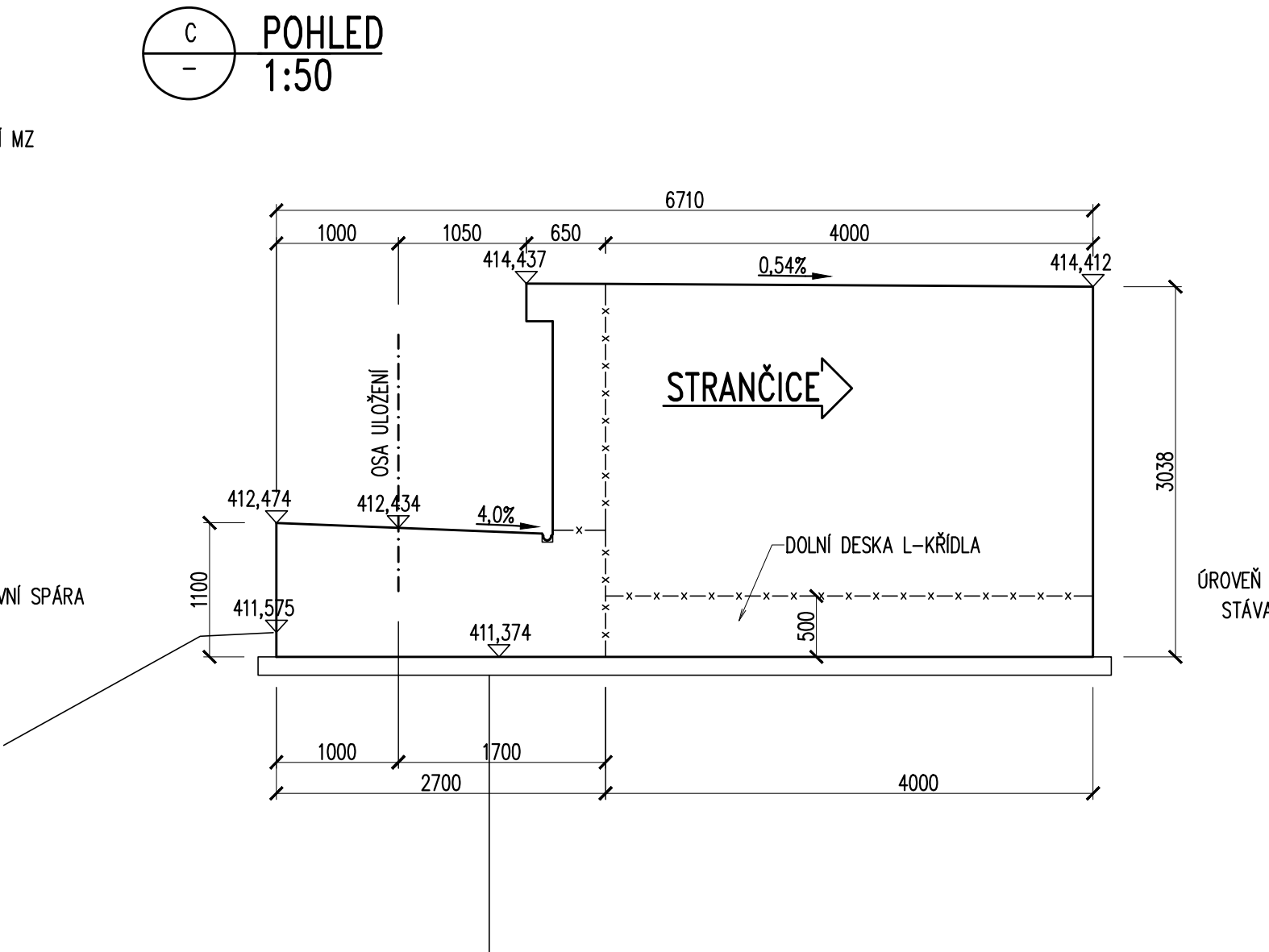
— PŮDORYS 04  
1:50



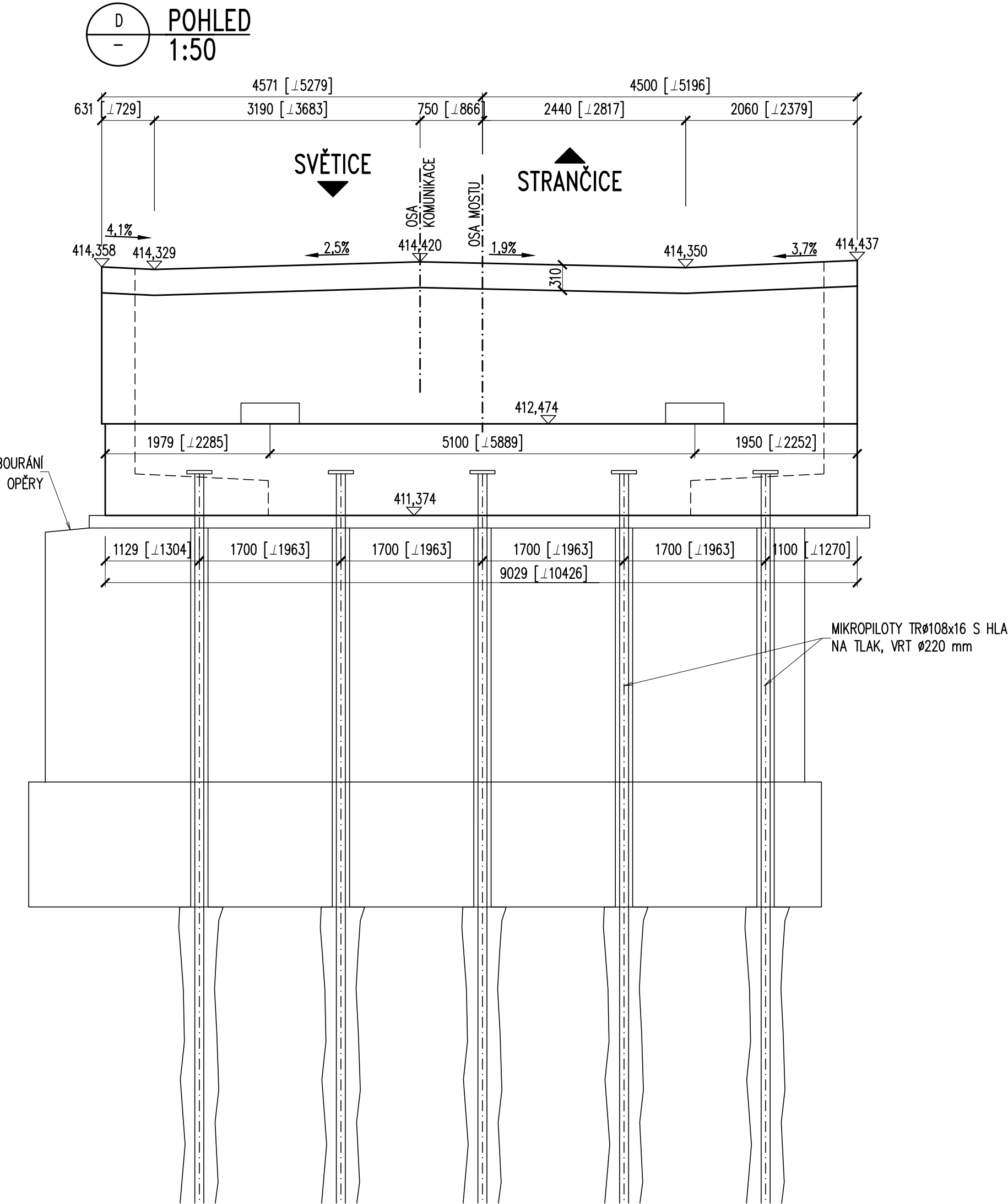
— ŘEZ 04 – KOLMÝ  
1:50




— POHLED  
1:50



— POHLED  
1:50



VÝŠKOVÝ SYSTÉM Bp		SOUDRÁDNICOVÝ SYSTÉM S–JTSK			
	Vedoucí projektu	ING. L. MAREK	Zodpovědný projektant	ING. S. JAKES	Investor
	Vypracoval	M. LIPERT	Kontroloval	ING. L. MAREK	Místní státní
	Účel	POPS	Datum	02/2021	Formát
	Číslo kópie	46–18	Číslo přílohy	D.4–09	
III/1014 STRANČICE, MOST EV. Č. 1014–3 SO 201 – MOST PŘES TRAT SPRÁVY ŽELEZNIC					
OPĚRY – TVAR					